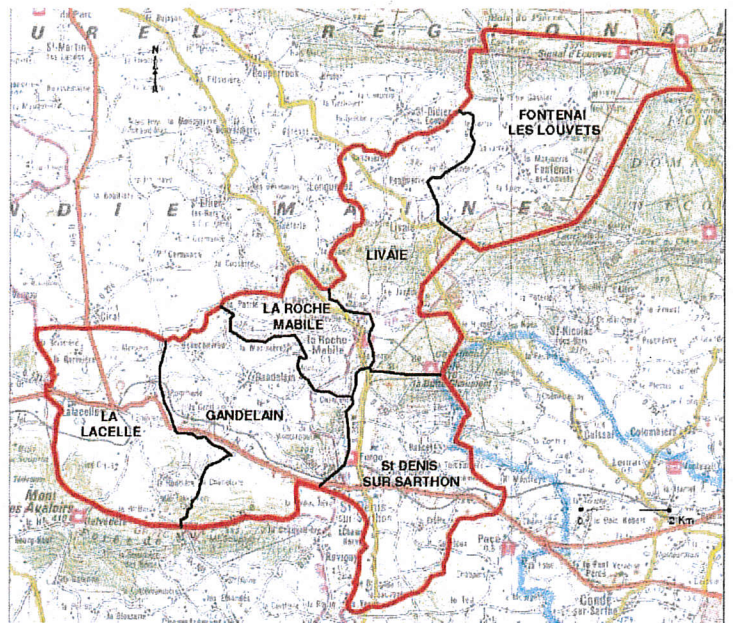


Département de l'ORNE (61)

Communauté de Communes  
**VALLEE DU SARTHON**

**Tableau des surfaces  
après les révisions  
simplifiées**



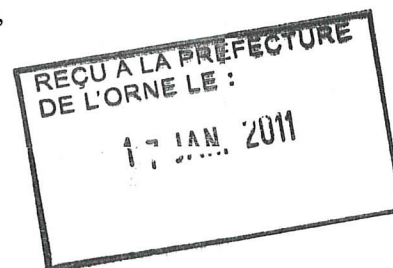
Mis pour être annexé à la délibération du 20 décembre 2010 :  
« Approbation du PLU Révisé et Modifié ».



Fait à Saint Denis sur Sarthon,  
Le Président,

*Michel JULIEN*  
Michel JULIEN

n  
u :



ARIM des Pays Normands

8 Bd du Général Weygand - 14053 CAEN CEDEX 04  
Tél : 02.31.86.70.50 - Fax : 02.31.86.00.74  
www.pactarim.fr - contact@pactarim.fr

**DECEMBRE 2010**



**Tableau des surfaces de la Communauté de communes avant les révisions simplifiées**

ZONE U	UB	74,87 ha	<b>104,17 ha</b>
	UBe	0,90 ha	
	UBd	0,20 ha	
	UC	18,70 ha	
	UZ	9,50 ha	
ZONE AU	1AU	34,90 ha	<b>50,60 Ha</b>
	1AUa	1,50 ha	
	AU	0,60 ha	
	1AUZ	13,60 ha	
ZONE N	N	3.239,88 ha	<b>3.597,04 Ha</b>
	Ni	121,07 ha	
	Nmi	0,50 ha	
	Nh	64,99 ha	
	Np	4,60 ha	
	Nt	2,00 ha	
	Nc	164,00 ha	
ZONE A	A	4.090,49 ha	<b>4.090,49 ha</b>
<b>TOTAL</b>		<b>7.842,30 ha</b>	<b>7.842,30 ha</b>

**Tableau des surfaces de la Communauté de communes à l'issue des révisions simplifiées**

ZONE U	UB	75,56 ha	<b>106,66 ha</b>
	UBe	0,9 ha	
	UBd	1,2 ha	
	UC	18,7 ha	
	UZ	10,30 ha	
ZONE AU	1AU	34,9 ha	<b>50,6 ha</b>
	1AUa	1,5 ha	
	AU	0,6 ha	
	1AUZ	13,6 ha	
ZONE N	N	3 244,06 ha	<b>3.602,15 ha</b>
	Ni	121,29 ha	
	Nmi	0,5 ha	
	Nh	62,4 ha	
	Np	4,6 ha	
	Na	3,3 ha	
	Nt	1,9 ha	
	Nc	164,1 ha	
ZONE A	A	4.083,3 ha	<b>4.082,89 ha</b>
<b>TOTAL</b>		<b>7.842,30 ha</b>	<b>7.842,30 ha</b>